

Ovocné dreviny sú v posledných rokoch veľmi ovplyvňované klimatickými zmenami ako sú napr. neskoré jarné mrazy, dlhé obdobia sucha v lete, narastajúca priemerná ročná teplota, neskorší nástup ochladenia v zime, nízke zrážky a vyššie teploty v zimnej fáze roka, náhle sa striedajúca nízka a vysoká teplota v kratšom časovom období, prívalové dažde, krupobití a pod. Preto je v ovocinárstve dôležitý správny výber pestovaných plodín, ktoré sa dokážu prispôsobiť nesporným zmenám podnebia.

Príklady ovocných drevín vhodných do suchých oblastí:

broskyňa Amsdenova, podp. ST. Julien A
broskyňa Benedicte - podp. mandľový,
broskyňa Reliance, podp. broskyňový semenáč
broskyňa Dixired, podp. broskyňomandľa
broskyňa Velvet, podp. broskyňový semenáč
čerešňa Kaštánka, podp. čerešňa vtáčia
čerešňa Napoleonova, podp. čerešňa vtáčia
čerešňa Napoleonova, podp. gísela
hloh veľkoplodý žltý Aurea
hruška Amanlíská, podp. hruška planá
hruška Anglická bergamotka, podp. hruška planá
hruška Blumenbachova, podp. hruška planá
hruška Guyotova, podp. hruška planá
hruška Hardyho maslovka, podp. hruška planá
hruška Konferencia, podp. hruška planá
mandľa Palatina, podp. broskyňomandľa
mandľa Sladkoplodá krajová, podp. broskyňomandľa
mandľa Supernova, podp. broskyňomandľa
marhuľa Barbora, podp. ST. Julien A
marhuľa Lejuna, podp. myrobalán
marhuľa Radka, podp. ST. Julien A
mišpuľa domáca veľkoplodá, podp. hloh
mišpuľa domáca veľkoplodá, podp. hloh
ringlota Ontáριο, podp. myrobalán
slivka Belica, podp. myrobalán
slivka Bryská, podp. myrobalán
slivka Duranzia, podp. myrobalán
slivka Gabrovská, podp. zelená ringlota
slivka Jofela, podp. myrobalán
slivka Malvazinka, podp. myrobalán
slivka Mirabelka Nancyská, podp. myrobalán
slivka Vlaška, podp. myrobalán
višňa Favorit, podp. mahalebka
višňa Kráľovná Hortenzia, podp. mahalebka
višňa Vackova, podp. mahalebka



Zdroj: www.skolkabielekarpaty.sk/ovocne-stromy/



Zdroj: SAZP

Význam zelene v meste v súčasnosti stúpa v súvislosti s jej schopnosťou zamedzovať negatívnym dôsledkom zmeny klímy. V uliciach miest sa odporúča výsadba prevažne listnatých stromov, ktoré v priebehu roka menia svoje vlastnosti:

- v lete ochladzujú ulice prostredníctvom vrhania tieňa olistených korún stromov,
- v zime po opadnutí listov prepúšťajú potrebné teplo zo slnečného žiarenia.



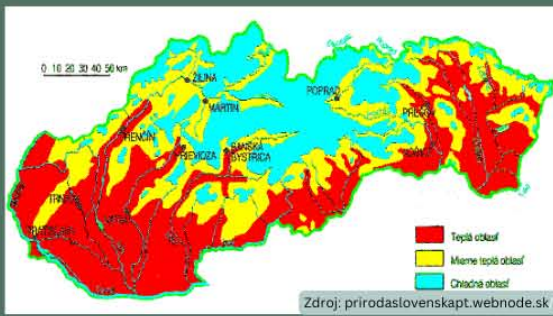
Slovenská agentúra životného prostredia
Odbor starostlivosti o sídla a regióny
Tajovského 28
975 90 Banská Bystrica
www.sazp.sk

STROMOVÁ VEGETÁCIA V SÍDLACH



Odrody ovocných stromov
a formy parkovníckych drevín
vhodné pre výsadbu v mestách SR
podľa krajových špecifik a
klimatických zón





Na Slovensku evidujeme tri klimatické oblasti:

- teplú
- mierne teplú
- chladnú

Každé mesto má však svoju jedinečnosť, špecifické zóny (v ktorých sú rozmanité podmienky pre život organizmov), a tieto je potrebné zohľadňovať aj pri pestovaní mestskej drevinovej vegetácie. Správnym výberom môžeme predísť ekologickým aj finančným stratám.

Podľa analýz dostupných údajov z miest (pasporty zelene, dendrologické prieskumy, plány na renováciu parkových výsadiieb a pod.) sa v mestách Slovenska nachádzajú najmä:

Teplá klimatická oblasť

- borovica čierna (*Pinus nigra*)
- borovica lesná (*Pinus sylvestris*)
- čerešňa vtáčia (*Cerasus avium*)
- jaseň štíhly (*Fraxinus excelsior*)
- javor horský (*Acer pseudoplatanus*)
- javor mliečny (*Acer platanoides*)
- javor poľný (*Acer campestre*)
- lipa veľkolistá (*Tilia platyphyllos*)
- orech kráľovský (*Juglans regia*)
- paľaštan kónský (*Aesculus hippocastanum*)
- smrek obyčajný (*Picea abies*)
- smrek pichľavý *Glauca* (*Picea pungens Glauca*)
- tuja východná (*Thuja orientalis*)



Mierne teplá klimatická oblasť

- borovica čierna (*Pinus nigra*)
- borovica lesná (*Pinus sylvestris*)
- breza previsnutá Roth (*Betula pendula Roth*)
- buk lesný (*Fagus sylvatica*)

- čerešňa vtáčia (*Cerasus avium*)
- čerešňa pílkatá kultivar (*Prunus serrulata 'cv'*)
- čerešňa pílkatá 'Amanogawa' (*P. serrulata 'Amanogawa'*)
- čerešňa pílkatá 'Kanzan' (*P. serrulata 'Kanzan'*)
- dub letný (*Quercus robur*)
- ginkgo dvojľaločné (*Ginkgo biloba*)
- hrab obyčajný (*Carpinus betulus*)
- hrab obyčajný 'Fastigiata' (*Carpinus betulus 'Fastigiata'*)
- jablň domáca (*Malus sp.*)
- jarabina vtáčia (*Sorbus aucuparia*)
- jaseň štíhly (*Fraxinus excelsior*)
- javor horský (*Acer pseudoplatanus*)
- javor horský Atropurpureum' (*A. pseudoplatanus Atropurpureum*)
- javor mliečny 'Crimson King' (*A. platanoides 'Crimson King'*)
- javor mliečny Globosum (*A. platanoides 'Globosum'*)
- javor mliečny kultivar (*Acer platanoides 'cv'*)
- javor poľný (*Acer campestre*)
- jedľa biela (*Abies alba*)
- lipa malolistá (*Tilia cordata*)
- lipa veľkolistá (*Tilia platyphyllos*)
- orech kráľovský (*Juglans regia*)
- paľaštan kónský (*Aesculus hippocastanum*)
- slivka čerešňoplodá (*Prunus cerasifera*)
- slivka čerešňoplodá Nigra (*P. cerasifera 'Nigra'*) =myrobalán
- smrek obyčajný (*Picea abies*)
- smrek pichľavý *Glauca* (*Picea pungens Glauca*)
- tuja východná (*Thuja orientalis*)

Chladná klimatická oblasť

- borovica čierna (*Pinus nigra*)
- buk lesný (*Fagus sylvatica*)
- čerešňa vtáčia (*Cerasus avium*)
- hrab obyčajný (*Carpinus betulus*)
- javor mliečny (*Acer platanoides*)
- lipa malolistá (*Tilia cordata*)
- platan javorolistý (*Platanus x hispanica*)



V našich mestách je ale stále málo funkčných priestorov, ktoré by svojim pôsobením zmiernovali dopady klimatických zmien, ktoré pôsobia na dreviny mnohými spôsobmi. Od vplyvu na priebeh fotosyntézy, akosti a množstva kvetov, plodov i semien. Pre zabezpečenie zdravia a kvality života drevín je kľúčové najmä výber správnej veľkosti druhu a jeho kultivaru.

Odrody drevín s menšími, či guľovitými korunami, sú vhodné napr. do uličných priestorov, kde je obmedzovaný priestor pre koreňový systém aj veľkosť koruny. Vzrastovo väčšie a dlhoveké dreviny sú vhodné najmä na priestrannšie miesta (veľkorysý parkové priestranstvá, pobrežia vodných tokov, nábregia riek, cintoríny a pod.)



Medická záhrada, Bratislava. Zdroj: SAŽP



M. R. Štefánika, Martin. Zdroj: SAŽP



Nám. S. H. Vajanského, Martin. Zdroj: SAŽP



Aviónský parčík, Bratislava. Zdroj: SAŽP

