

Firemné areály priaznivé pre biodiverzitu – príklad ČOV Rakytovce

Slavomíra Vogelová, Štefan Jančo



Stredoslovenská vodárnska
prevádzková spoločnosť, a.s.





ČOV Rakytovce

Podpora biodiverzity v areáloch Veolia

– StVPS – ČOV Rakytovce

- odborný audit areálu (2015)
- plánovanie: výsadba drevín, podpora vtáčích druhov, hmyzu a ďalších skupín živočíchov (2017)
- prepojenie na vzdelávanie

Projekt LIFE BooGI-BOP

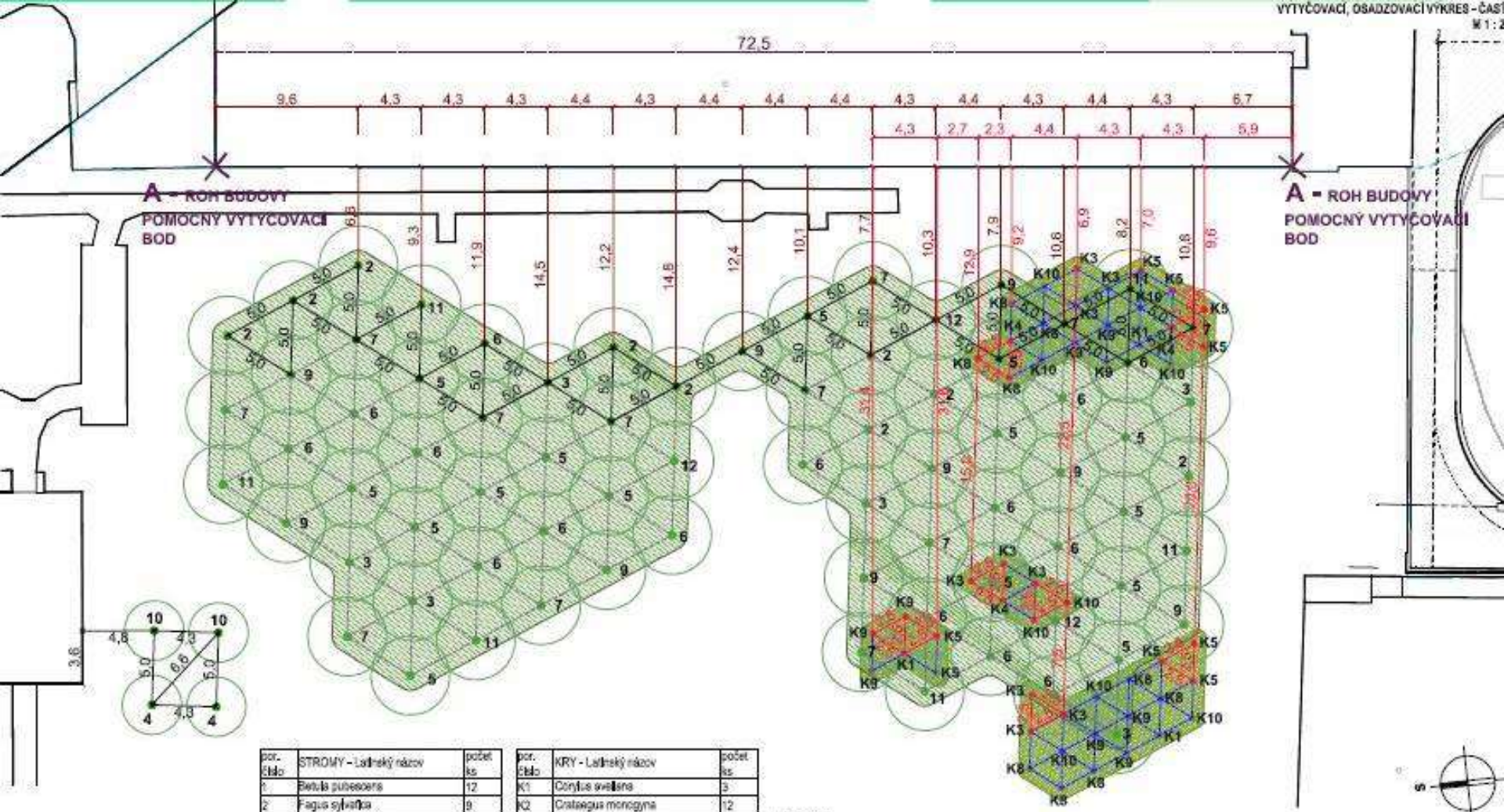
- firemné areály priaznivé pre biodiverzitu (2018)
- propagácia myšlienky a poradenstvo
- 7 organizácií zo 4 európskych krajín



Dreviny

- spolu asi 250 drevín (stromy a kry),
všetky listnaté dreviny vo Zvolenskej kotline a okolí
- 27 druhov (17 + 10)





| por. číslo | STROMY - Listňaký návoz | počet ks |
|---------------------|-------------------------|-----------|
| 1 | Betula pubescens | 12 |
| 2 | Fagus sylvatica | 9 |
| 3 | Fraxinus excelsior | 8 |
| 4 | Nalis domestica | 2 |
| 5 | Populus alba | 15 |
| 6 | Populus tremula | 15 |
| 7 | Prunus avium | 12 |
| 8 | Prunus padus | 6 |
| 9 | Quercus petraea | 10 |
| 10 | Pinus communis | 2 |
| 11 | Tilia cordata | 8 |
| 12 | Ulmus glabra | 3 |
| SPOLU CELKOM | | 98 |

| por. číslo | KRY - Listňaký návoz | počet ks |
|---------------------|----------------------|------------|
| K1 | Corylus avellana | 3 |
| K2 | Crataegus monogyna | 12 |
| K3 | Euonymus europaeus | 9 |
| | Euonymus europaeus | 19 |
| K4 | Ligustrum vulgare | 3 |
| | Ligustrum vulgare | 6 |
| K5 | Lonicera nigra | 9 |
| | Lonicera nigra | 19 |
| K6 | Prunus spinosa | 12 |
| K7 | Rosa canina | 12 |
| K8 | Saxifraga | 9 |
| K9 | Spiraea sanguinea | 9 |
| | Spiraea sanguinea | 19 |
| K10 | Morus nigra | 9 |
| SPOLU CELKOM | | 150 |

LEGENDA

- PLOCHA SO ZHUSTENOU VÝSADBOU LISTNÝCH STROMOV
- STROM LISTNATÝ BOD VÝSADBY, PORADOVÉ ČÍSLO
- STROM LISTNATÝ - VÝSADBOVÝ SPON
- STROM LISTNATÝ - VYTYČENIE VZÁJOMNÝ SPON MEDZI STROMAMI
- STROM LISTNATÝ - VYTYČENIE VZDÁLENOSŤ OD PEVNÉHO BODU - BUDOVY
- PEVNÝ BOD - ROH BUDOVY

- PLOŠNÁ VÝSADBA KROV
- KER LISTNATÝ BOD VÝSADBY, PORADOVÉ ČÍSLO
- KER LISTNATÝ - VÝSADBOVÝ SPON
- KER LISTNATÝ - VYTYČENIE VZÁJOMNÝ SPON MEDZI KRAMI

NÁDÁCIA EKOPOLIS, KOMENSKÉHO 21, 974 01 BANSKÁ BYSTRICA
 VÝSADBA STROMOV A KROV V AREÁLI ČOV RAKYTOV
 VYPRACOVAL: ING. RENDŤOŠOVÁ KRISTINA
 4/2017, 2 x A4, M 1: 250

Vodný biotop

- Jazierko na dažďovú vodu s mokrad'ou**
- plocha 40 m², hĺbka 1,7 m, objem 36 m³
 - strecha – vyše 230 m²



Vtáče druhy

Vtáče boudky

- 25 ks, boudky a poloboudky, 7 typov



VTÁČIE
BÚDKY

Vtáče druhy

Vtáče boudky

- 25 ks, boudky a poloboudky, 7 typov



Vtáče druhy

Hniezda pre belorítky + podložky
- 50 hniezd, 83 podložiek



Ďalšie živočíchy

Hmyzie hotely

Netopierie búbky

+ iné prvky



Vzdelávanie

Školské exkurzie, Deň biodiverzity





















Ďalšie plány

- premena 2 trávnatých plôch na kvitnúce lúky
- veľký domček pre blanokrídly hmyz (drevo, hlina)
- svah so stanovištnými štruktúrami pre živočíchy – kameň, „mŕtve“ drevo
- doplnenie drevín – lesu blízky biotop, remízka
- doplnenie rastlín do mokrade pri jazierku
- altánok – školy, zamestnanci
- doplnenie vzdelávacích pomôcok – biodiverzita, zadržiavanie vody

LIFE BooGI-BOP

Boosting Urban Green Infrastructure through Biodiversity-Oriented Design of Business Premises (2018 – 2021)

- podpora dizajnu firemných areálov priaznivého pre biodiverzitu
- bezplatné posúdenie potenciálu areálov a návrh zmien a prvkov pre podporu biodiverzity – pri zohľadnení záujmov a potrieb
- prezentácia dobrých príkladov praxe v európskom kontexte

www.biodiversity-premises.eu



Best practices

ALB-GOLD, Trochtelfingen, Nemecko

8,34 ha, 50 %, 2002



Fruchthof, Konstanz, Nemecko

0,54 ha, 1998



kumma aktiv vital

Koblach, Rakúsko

0,133 ha, 50 %, 2012



Funded by



LIFE17 GIE/DE/000466

Ďakujeme za pozornost'

